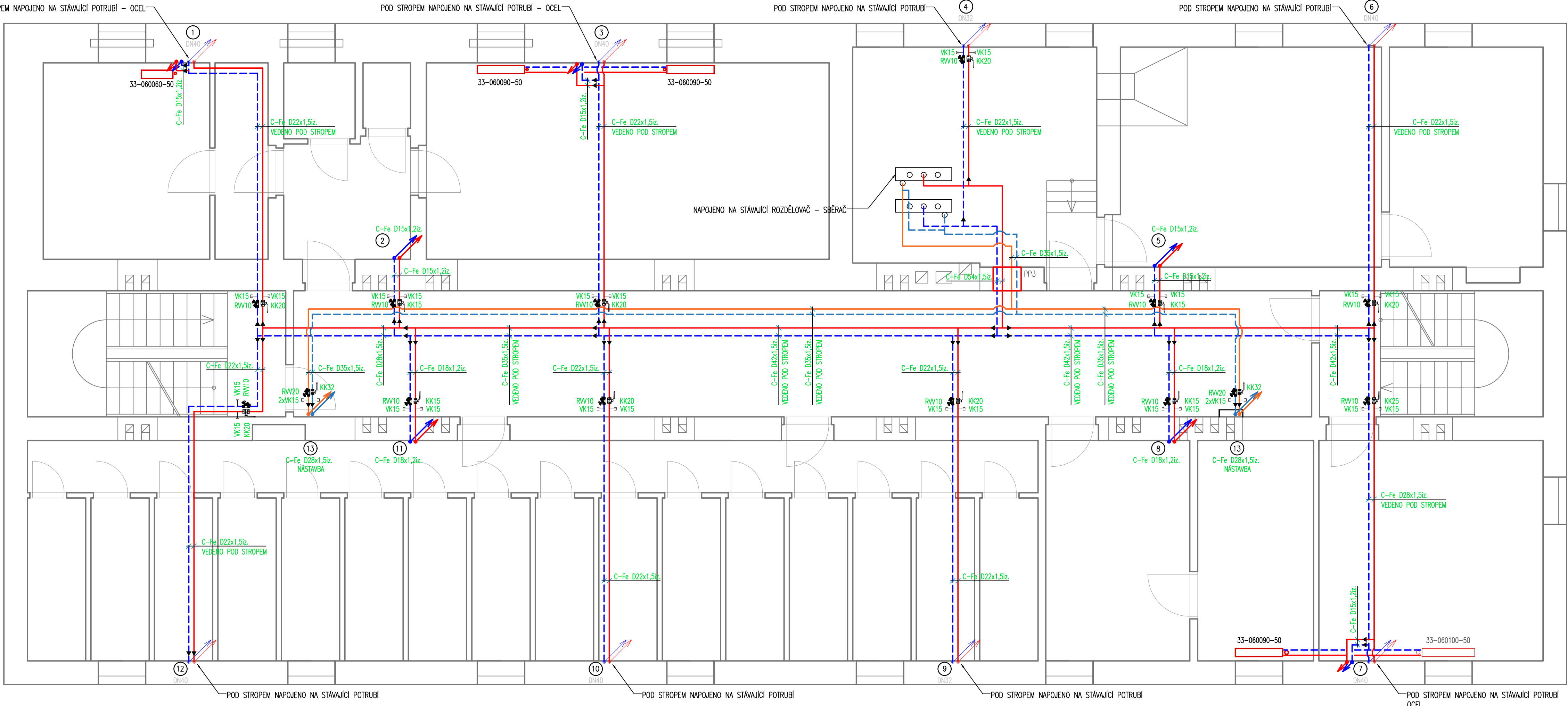
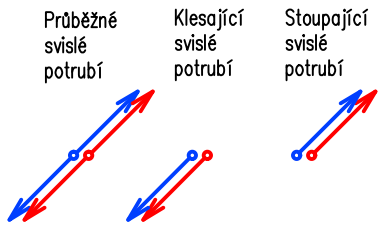


ULICE DROBNÉHO



ULICE SMETANOVA

LEGENDA ROZVODŮ



NOVÉ	STÁVAJÍCÍ/JINÁ PROFESE	
		TOPNÁ VODA – PŘÍVOD
		TOPNÁ VODA – ZPĚT
		TOPNÁ VODA – PŘÍVOD
		TOPNÁ VODA – ZPĚT

LEGENDA ZNAČEK A ARMATUR

KK	KULOVÝ KOHOUT
C-Fe	POTRUBÍ VNĚ POZINKOVANÉ Z NELEGOVANÉ OCELI
VK	VYPOUŠTĚCÍ KOHOUT
RVV/15	AUTOMATICKÝ VYVÁŽOVACÍ VENTIL/DIMENZE
T1	OZNAČENÍ STOUPACÍHO POTRUBÍ
PP	PROTIPOŽÁRNÍ UCÍPÁVKA

	OTOPNÉ TĚLESO NOVÉ
	OTOPNÉ TĚLESO STÁVAJÍCÍ

33-060100-60 – DESKOVÉ OTOPNÉ TĚLESO KLASIK S BOČNÍM PŘÍPOJENÍM
VŠŠKA : 600 mm
DĚLKA : 1000 mm

TRV-P/15/NP TERMOSTATICKÝ VENTIL S PŘEDNASTAVENÍM PRŮTOKU PRO TĚLESA S BOČNÍM PŘÍPOJENÍM – DIMENZE/STUPEŇ PŘEDNASTAVENÍ

RŠ-P/15 REGULAČNÍ UZÁVĚRATELNÉ ŠROUBENÍ/DIMENZE

POZNÁMKA:

- Polohy všech rozvodů použitých pro rekonstrukci budou před realizací prověřeny
- Před zahájením prací bude nutná koordinace s provozovatelem kotelen a dojde k uzavření daných větví
- Vzdálenost podpor pro potrubní systémy musí odpovídat montážnímu předpisu daného výrobce, potrubí bude osazeno na nové konzoly a uchyceno objímkami s pryžovou výstelkou.
- Hlavní ležatý rozvod ÚT a odbočky jednotlivých stoupacích potrubí budou provedeny z trubek vně pozinkovaných z nelegované oceli spojovaných lisováním. Jako dimenze potrubí na výkrese je použit výrobní rozměr potrubí s uvedeným vnějším průměrem D a tloušťkou stěny.
- Nové potrubí bude izolováno pouzdry z minerální vaty s Al fólií, průměry jsou blíže specifikovány v TZ.
- Na potrubí TV a ÚT je zakázáno užití pozinkovaných tvarovek, budou využity výhradně mosazné zvlípy
- Uložení potrubí je navrženo pomocí kovových konzol, podpěr a závěsů. Použitě potrubní objímky budou s pryžovou výstelkou.

- Vzhledem k návrhu nových rozvodů ÚT, dojde ke změně průtokových vlastností v otopné soustavě. Po montáži rozvodů bude nutné provést kompletní vyvážení otopné soustavy.
- Vzhledem ke stávajícímu stavu výměňkové stanice a souvisejícího technického vybavení strojovny doporučujeme provést modernizaci tohoto zařízení.

INVESTOR	Město Nové Město na Moravě Vratislavovo nám. 103, 592 31 Nové Město na Moravě	GENERÁLNÍ PROJEKTANT CERGO ENERGY s.r.o. Horní Lhota 127 678 01 Blansko IČ: 032 429 19 CERGOENERGY STUDIE A PROJEKCE TZB projekce@cergo.cz
PROJEKT	Oprava technického zařízení bytového domu Drobného 540 v Novém Městě na Moravě	ZAKÁZKA ČÍSLO 245Z051
PROFESIE - UCELENÁ ČÁST D.1.2.4 ÚSTŘEDNÍ VYTÁPĚNÍ		PROJEKTANT UCELENÉ ČÁSTI CERGO ENERGY s.r.o. Horní Lhota 127 678 01 Blansko IČ: 032 429 19 CERGOENERGY STUDIE A PROJEKCE TZB projekce@cergo.cz
STUPEŇ DOKUMENTACE : DOKUMENTACE PRO PROVEDENÍ STAVBY		
ZODPOVĚDNÝ PROJEKTANT : ING. MICHAL TRUNDA		
KONTROLOVAL : ING. PATRIK HANÁČEK		
VYPRACOVAL : ING. JOSEF HLUBINKA		
NÁZEV VÝKRESU : ÚSTŘEDNÍ VYTÁPĚNÍ- 1.PP		
ČÍSLO DOKUMENTU	MĚŘÍTKO	REVIZE
D.1.2.4.2	1:50	00
DATUM		PARÉ Č.
2025-01		